



Mehrfamilienhaus Giselbrecht, VO

Heizen mit Pellets UND Stückholz

Zwei Brennstoffe perfekt vereint

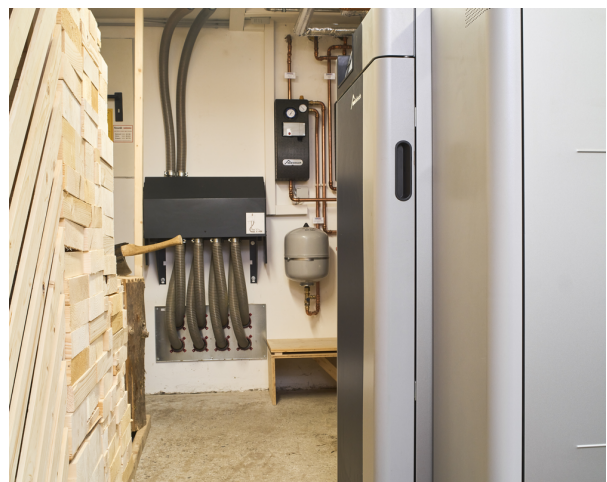
Vier Familien verlassen sich im Mehrparteienhaus Giselbrecht in Andelsbuch auf den zuverlässigen Betrieb der neu installierten **Kombi-Heizzentrale DUO von bösch**. Zuvor sorgte eine in die Jahre gekommene Öl-An-

lage - ebenfalls von bösch - für ausreichend Wärme und Brauchwasser. Seit letztem Sommer wird nun mit erneuerbarer Energie aus Holz und Pellets geheizt. Richtig gelesen, in der neuen Anlage können beide Brennstoffe verfeuert werden!

Der Kessel verfügt einerseits über einen großen Brennraum zum Verfeuern von Scheitholz – damit ist für mehrere Stunden vorgesorgt. Aber auch wenn der Hausbesitzer einmal nicht zum Nachlegen kommt, ist die warme Stube gewiss. Dann startet der DUO nämlich automatisch den Heizbetrieb mit Pellets. Möglich wird dies durch die zwei getrennten Brennkammern.

Mit der Kraft der Sonne

Die neue Biomasseanlage übernimmt die gesamte Gebäudeheizung und Warmwasserversorgung für das 4-Parteien-Haus. Unterstützung kommt von den zwei bestehenden Solaranlagen. Über sie wird bei Sonnenschein das Brauchwasser und der Puffer erwärmt. Beide Anlagen in das neue System einzubinden erforderte etwas Scharfsinn und Fingerspitzengefühl, wurde vom bösch Kundendienst aber, wie gewohnt, gut gemeistert. Und so bringt auch die Sonne ihren wertvollen Beitrag zu einem sparsamen Betrieb der neuen Heizungsanlage.



ECKDATEN ZUM PROJEKT

Projekt

Austausch alte Ölheizung & Holzvergaserkessel

Beteiligte Firmen (Auszug)

Dr'Wälder Installateur, Künzler Markus GmbH, Bezau

Heizen

Kombi-Heizzentrale DUO 40 kW

Sondensaugsystem mit 4 Sonden

Hygiene-Systemspeicher EMMA 960 l mit Solarregister

Pufferspeicher PSM 1000 l

Walter Bösch AG

info@walterboesch.ch

www.walterboesch.ch